


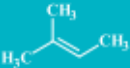




MÉTIERS DE LA CHIMIE

| | | | |
|---|--|---|--|
|  | | Mg^{2+} |  |
| |  | | Cl^- |
| Na^+ | |  | |
| |  | |  |

POURQUOI CHOISIR LE BTS MÉTIERS DE LA CHIMIE ?

- ➔ Tu aimes manipuler.
- ➔ Tu veux faire des études scientifiques sans être très bon en mathématiques.
- ➔ Tu veux travailler dans les secteurs des industries cosmétiques et pharmaceutiques ou en analyse chimique.
- ➔ Le secteur de la chimie est en pleine évolution.

POURQUOI CHOISIR LE LYCÉE CHARLES COEFFIN ?

Des effectifs réduits pour un meilleur suivi 16 étudiants au maximum par promotion.

Une équipe pédagogique impliquée et dynamique.

Des installations récentes et performantes

- ➔ un laboratoire d'analyse et de synthèse,
- ➔ des pilotes industriels,
- ➔ un laboratoire de formulation.

Un pourcentage de réussite élevé

- ➔ entre 80 % et 100 % de réussite,
- ➔ poursuites d'études réussies pour nos étudiants.

LE BTS MÉTIERS DE LA CHIMIE

Pour qui ?

Pour les bacheliers de l'enseignement général et des sections STL.

Pour quoi ?

Pour une formation de 2 ans, évaluée par CCF et un examen national, permettant de devenir technicien supérieur en chimie.



Contretypage des couleurs



Mesure de viscosité

LE PROJET TECHNOLOGIQUE

3 heures par semaine au cours du 2^e semestre de la 1^{re} année

Travail en groupe de trois à quatre étudiants

- Planification et conduite d'un projet
- Élaboration d'un dossier technique
- Soutenance devant un jury

LE STAGE EN ENTREPRISE

8 semaines au cours de la 2^e année

En Guadeloupe

INRA, Institut Pasteur, Gardel, SIS Bonnemère, CTM, Socrema, Générale des eaux, Distillerie Bologne, Carso Caraïbes, Ciments Lafarge, GMA, EDF, etc.

En Martinique

SARA, CTCs, Laboratoire d'analyse départemental, etc.

En Guyane

SGDE, Centre spatial

LES ENSEIGNEMENTS

- ➔ Programmes adaptés aux besoins des entreprises.
- ➔ Les enseignements donnent une grande part aux travaux pratiques.



- ➔ **SYNTHÈSE**
Transformations chimiques au laboratoire et à l'échelle industrielle



- ➔ **ANALYSE**
Mesures, contrôles et dosages



- ➔ **FORMULATION**
Conception, fabrication et tests de produits commerciaux

| | | 1 ^{re} ANNÉE | 2 ^e ANNÉE |
|-------------------------------------|------------------------------------|--------------------------|-------------------------|
| ENSEIGNEMENTS GÉNÉRAUX | Français, Anglais Mathématiques | 6 h | 8 h |
| ENSEIGNEMENTS TECHNOLOGIQUES | Synthèse cours + TP | 3 + 3 h | 3 + 4 h |
| | Analyse cours + TP | 3 + 3 h | 3 + 4 h |
| | Formulation cours + TP | 3 + 3 h | 3 + 4 h |
| ACCOMPAGNEMENT PERSONNALISÉ | | 2 h | 2 h |

LE TECHNICIEN SUPÉRIEUR CHIMISTE

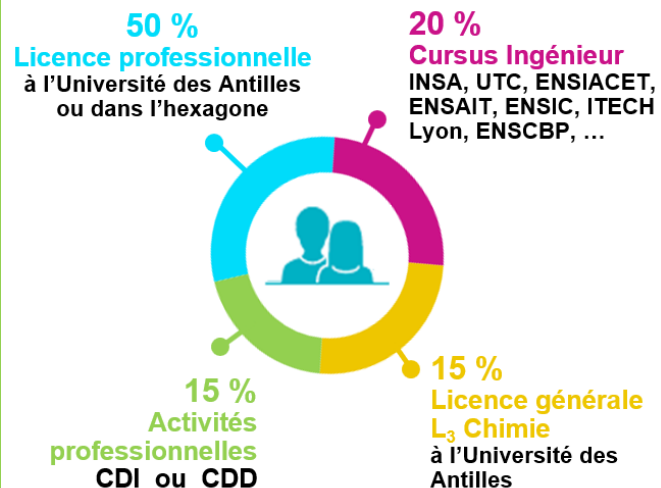
Il peut exercer des métiers en :

- ➔ Recherche et développement ;
- ➔ Fabrication (synthèse et formulation) ;
- ➔ Analyses et contrôles qualité ;
- ➔ Hygiène, sécurité et environnement ;
- ➔ Vente (technico-commercial), etc.

Il peut travailler dans les secteurs suivants :

- ➔ Industries pharmaceutiques ou cosmétiques ;
- ➔ Pétrochimie, chimie des agro-ressources ;
- ➔ Énergies ;
- ➔ Environnement et gestion des déchets ;
- ➔ Analyses et traitements des eaux ;
- ➔ Matériaux (polymères, ciments, etc.) ;
- ➔ Peintures, produits d'entretien, etc.

QUE DEVIENNENT NOS ÉTUDIANTS ?



Procédure d'admission
<https://www.parcoursup.fr/>

POUR SE LOGER

Chambres individuelles
à l'internat du lycée Coeffin

Pour plus de renseignements
Lycée Charles Coeffin - Trioncelle
97122 Baie-Mahault
Tél. : 05 90 38 94 00

<https://charlescoeffin.lyc.ac-guadeloupe.fr>